

# MP500 PRINTER

Referentiekaart



Technische ondersteuning voor de printer  
1-866-871-4571  
GA-TECHSUPPORT@PANDUIT.COM  
Rev. 1 – 8-11-24

M00167800NL

## MP500 printer en accessoires

Artikelnr.	Beschrijving
MP500	Omvat de MP500 printer, 1 cassette S150X150VAM2, USB-kabel en stroomadapter (MP-ACS-2). Voor gebruik in Noord-Amerika.
MP500/E	Omvat de MP500-I printer, 1 cassette S150X150VAM2, USB-kabel, stroomadapter (MP-ACS-2) en netsnoer(en) voor internationaal gebruik. Voor gebruikers buiten Noord-Amerika.
MP-ACS-2	120-240 VAC universele stroomadaptermodule met netsnoer voor Noord-Amerika.
MP-REWINDER	Accessoire terugspoeler voor gemakkelijk oprollen van labels bij bulktaken.

## Labelcassettes voor de MP500

- Gestante zelfflaminerende labels, Turn-Tell™-labels, vlaglabels, markeringsplaatjes, nylondoek, polyester, labels voor elektrische componenten, labels voor netwerkcomponenten, labels met verhoogd paneel, gestante krimpkous en veiligheidslabels.
- Continue krimpkous en continue tapes in verschillende maten, materialen en kleuren.

## Types labelcassettes

Label-materiaal	Voorbeeld artikelnummer	Soort toepassing
Zelfflaminerend	S150X150VAM2	Markeren van draad/kabel
Turn-Tell™	R100X150V1M2	Markeren van draad/kabel
Krimpkous	H100X044H1M2	Markeren van draad/kabel
Markeringsplaatjes	M300X050Y6M2	Markeren van draad/kabel
Vlaglabels	F100X150AJM2	Markeren van draad/kabel
Nylondoek	N100X125C1M2	Markeren van draad/kabel
Nylontape	T100X000C1M-BK	Markeren van draad/kabel
Klevend polyester	C200X100YJM2	Algemeen labelen van componenten
Polyolefine	C252X030FJM2	Netwerkinfrastructuur
Polyolefinetape	T038X000FJM-BK	Aansluitingenblokken
Gekleurde vinyltape grote rol	T100X000VXMB-BK	Veiligheid/faciliteit
Veiligheidslabel	C190X400A5M2	Veiligheid/faciliteit
Verhoogd paneel	C100X050APM3	Algemeen labelen van componenten

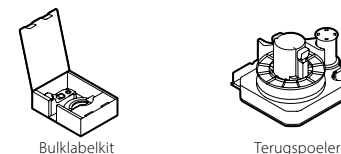
**Opmerking:** Raadpleeg de website van Panduit voor de meest recente firmware en een volledige lijst van cassette-artikelnnummers.

## Aan de slag

- Meegeleverde items



- Andere los verkrijgbare items:



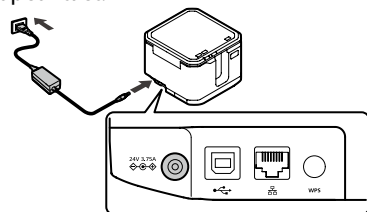
## De printer opstellen

### De stroomadapter gebruiken

#### ⚠ LET OP

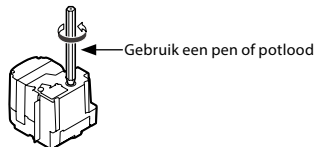
Gebruik alleen de meegeleverde stroomadapter.

1. Sluit de meegeleverde stroomadapter aan op de printer, en steek de stekker in een stopcontact.



### Een labelcassette in de printer steken:

1. Draai loshangende tape in de cassette aan (indien nodig).

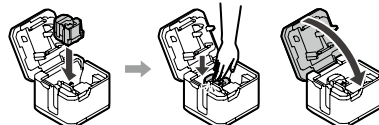


### Een labelcassette in de printer steken (vervolg):

2. Open het cassettedeksel/printerdeksel.



3. Plaats de cassette in de printer zoals afgebeeld en sluit het deksel.



### Draadloos verbinding maken met de MP500 printer via de infrastructuurmodus:

1. Druk op de aan/uit-knop op de MP500.

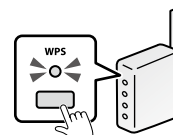


### Draadloos verbinding maken met de MP500 printer via de infrastructuurmodus (vervolg):

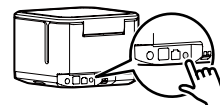
2. Druk op de Wi-Fi-knop om het verbindingsproces te starten. Het Wi-Fi-verbindingssymbool knippert tot er verbinding is gemaakt, en blijft daarna branden.



3. Druk op de WPS-knop op het toegangspunt tot het lampje begint te knipperen.



4. Druk op de Connect-knop op de printer.



### Draadloos verbinding maken met de MP500 printer via de SimpleAP-modus:

1. Druk op de aan/uit-knop op de MP500.

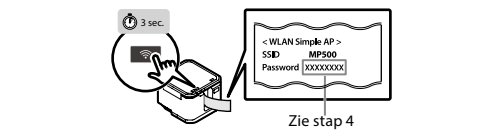


2. Druk op de Wi-Fi-knop om het verbindingsproces te starten. Het Wi-Fi-verbindingssymbool knippert tot er verbinding is gemaakt, en blijft daarna branden.

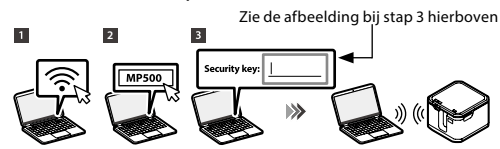


Draadloos verbinding maken met de MP500 printer via de SimpleAP-modus (vervolg):

- 3. Houd de Wi-Fi-knop 3 seconden ingedrukt om de SSID en het wachtwoord van de printer af te drukken voor het koppelen van de printer.

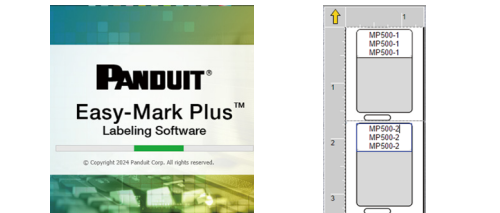


- 4. Klik onder de Wi-Fi-verbindingen op MP500 en voer het wachtwoord in om verbinding te maken met de printer.

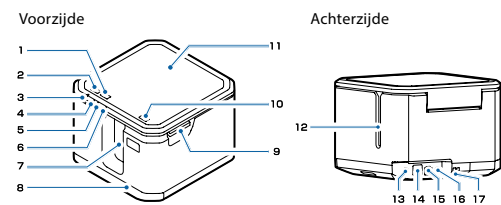


Afdrukken vanuit de software Easy-Mark Plus

- Sluit de MP500 printer op een computer aan via een USB-kabel of draadloze Wi-Fi-verbinding.
- Druk af vanuit de labelsoftware Easy-Mark Plus. Easy-Mark Plus wordt afzonderlijk verkocht en bevat het stuurprogramma voor de MP500.
- Easy-Mark Plus op schijf: EMPLUS-CD
- Easy-Mark Plus op USB-flashgeheugen: EMPLUS-2GO
- Easy-Mark als downloadbare versie: EMPLUS-DL



Onderdelen en functies van de printer:



1	Wi-Fi-knop	Hiermee kunt u de Wi-Fi-modus schakelen tussen de Infrastructuurmodus, Eenvoudige AP-modus en Uit.
2	Aan-/uit-knop	De printer aan- en uitzetten.
3	Voedings-LED	Blijft branden terwijl de printer ingeschakeld is.
4	Wi-Fi LED	Blijft branden terwijl de printer in de Infrastructuurmodus staat.
5	Wi-Fi LED	Blijft branden terwijl de printer in de Eenvoudige AP-modus staat.
6	! LED	Knippert in geval van een fout.
7	Tape-uitvoeropening	Afgedrukte etiketten komen er door deze opening uit.
8	Deksel terugspoeler	Open dit deksel voor het aansluiten van een terugspoeler (beschikbaar als optie) op de printer.
9	Hendel van bovendeksel	Duw deze hendel omhoog om het deksel te openen.
10	Tape-invoer-knop	Tape invoeren.

Bijkomende ondersteuning

Bezoek [www.panduit.com](http://www.panduit.com)

- Kosteloze downloads**  
Pad: Ondersteuning / Downloadcentrum / Software, firmware, printers
- Gedetailleerde bedieningshandleiding
  - Vervangende referentiekaart
  - Productbrochure
  - Productspecificaties en veiligheidsinformatie
  - Meest recente printerfirmware

**Registratie voor garantie**  
Pad: Ondersteuning / Productregistratie

- Gerelateerde producten**
- MP labelcassettes
  - MP75, MP100, MP200 en MP300 printers
  - Mobiele labelapplicaties voor Android en iOS
  - Labelsoftware Easy-Mark Plus

**Opmerking:** Raadpleeg het instructielabel in het cassettevak voor reiniging van de printerkop.

Onderdelen en functies van de printer (vervolg):

11	Bovendeksel	Open dit deksel voor het installeren of verwijderen van een tapecassette.
12	Tape-invoeropening	Bij het installeren van een tapecassette van Bulk label snelkit in de printer, laat u de tape door deze opening lopen.
13	Aansluiting stroomadapter	Sluit de kabel van de stroomadapter aan.
14	USB-aansluiting	Sluit de meegeleverde USB-kabel aan.
15	Bekabeld LAN-aansluiting	Sluit een LAN-kabel aan. Gebruik een afgeschermd, twisted pair, rechte ethernetkabel van categorie 5 of hoger voor 10BASE-T of 100BASE-TX.
16	Connect-knop	Druk hierop bij het verbinden van de printer met een draadloos LAN met gebruik van WPS.
17	Bevestigingspunt veiligheidskabel	Voor een in de handel verkrijgbaar veiligheidskabelslot. Voer de kabel hier doorheen.

Wereldwijde klantendienst

- [cs@panduit.com](mailto:cs@panduit.com)
- VS en Canada: 800-777-3300
- Europa, Midden-Oosten en Afrika: 44.20.8601.7200
- Latijns-Amerika: 52.33.3777.6000
- Azië en Stille Oceaan: 65.6305.7575

**PANDUIT TECHNISCHE ONDERSTEUNING**

- [GA-TECHSUPPORT@PANDUIT.COM](mailto:GA-TECHSUPPORT@PANDUIT.COM)
- VS en Canada: 1-866-871-4571
- Europa: 31.546.580.452
- Latijns-Amerika: 52.33.3777.6000
- Azië en Stille Oceaan: 65.6379.6700

Artikelnummer: MP500-QRC-NL, Rev. 1  
DWG-nummer: 01303ECC

Afdrukken via mobiele applicatie

- De mobiele afdrukapplicatie Panduit Easy-Mark Plus is beschikbaar voor iOS- en Android-apparaten. Bezoek de online appwinkel of [www.panduit.com](http://www.panduit.com)

**Mobile applicatie Easy-Mark Plus**

- Afbeeldingen
- Labelseries
- Tekst
- Tekstvakken
- Streepjescodes
- QR-codes
- Labels opslaan
- Bureaubladbestanden van Easy-Mark Plus in mobiele applicatie openen
- Bestanden opslaan op lokaal apparaat en cloud
- Bestanden opslaan op mobiele app en openen in bureaubladversie van Easy-Mark Plus
- Veel tekengrootten

